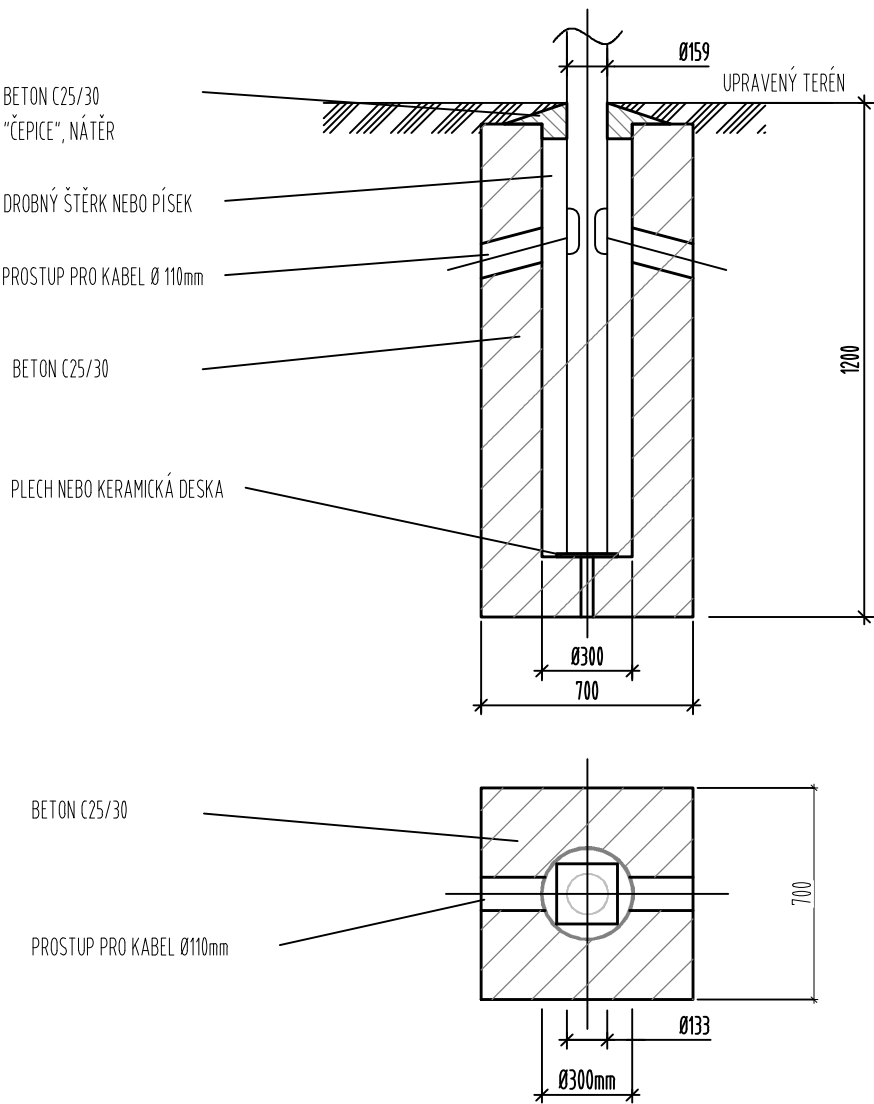


# POUZDROVÝ ZÁKLAD PRO SILNIČNÍ STOŽÁR

CELKOVÁ DÉLKA 11,2m, NADZEMNÍ ČÁST 10m, PODZEMNÍ ČÁST 1,2m, S VÝLOŽNÍKEM



OCHRANA PŘED ÚRAZEM ELEKTRICKÝM PROUDEM DLE ČSN 332000-4-41 ed.2

- samočinným odpojením do zdroje v síti TN-C
- hlavním pospojováním

SOUSTAVA NAPĚTÍ

3+PEN, AC 50Hz, 3x230/400V, síť TN-C

SOUŘADNICOVÝ SYSTÉM JTSK, VÝŠKOVÝ SYSTÉM Bpv

**POZOR!!!**

TRASY PODZEMNÍCH VEDENÍ INŽENÝRSKÝCH SÍTÍ JSOU ZAKRESLENY POUZE ORIENTAČNĚ, PŘED ZAČÁTKEM ZEMNÍCH PRACÍ JE TŘEBA TYTO SÍTĚ VYTYČIT (PO DOMLUVĚ S JEJICH SPRÁVCÍ!!)

**ARTENDR®**

ARTENDR s.r.o.  
Nádražní 67  
281 51 Velký Osek

Vypracoval:  
Benjamin Erben

Autorizoval:  
Ing. Jan Chyba

Kraj:

K.ú.:

Objednatel:

Akce:

**Ústí nad Labem, revitalizace Žukovovy ulice**

Výkres:

**ZÁKLAD PRO SILNIČNÍ STOŽÁR VO S01**

Ústecký

Střekov [775258]

Město Ústí nad Labem

Číslo paré:

Formát:

A4

Stupeň:

DÚSP

Datum:

Červen 2023

Měřítko:

1:25

Kód:

D.1.4.1

Č.V.:

006